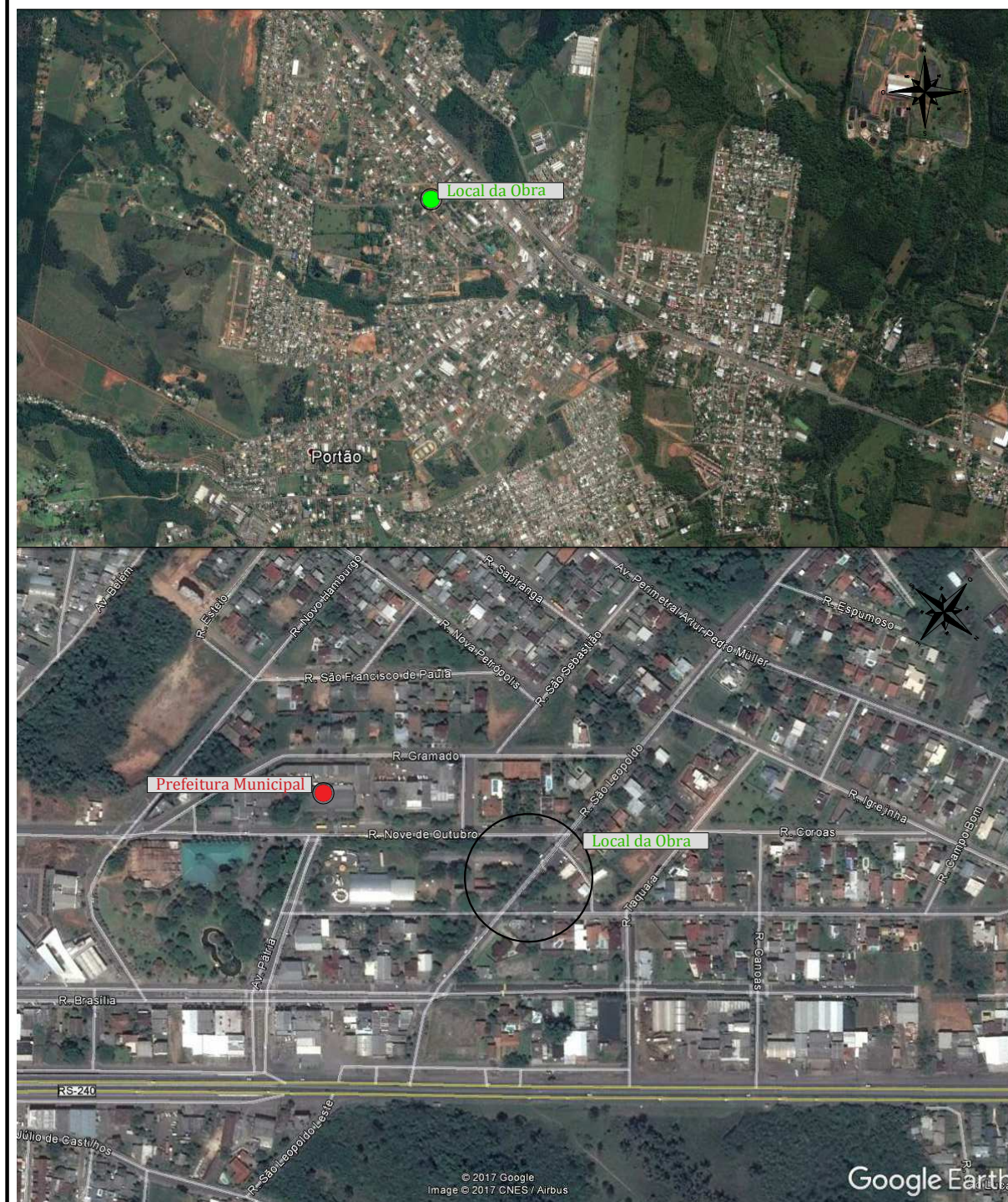


QUANTITATIVOS	
Escavação	94,15 x 0,45 = 42,35 m³
Remoção de MF	134,00 m
Regularização de fundo de vala	94,15 m²
Reforço do subleito com Rachão	94,15 x 0,20 = 18,83 m³
Base de Brita Graduada	94,15 x 0,20 = 18,83 m³
Imprimação	94,15 m²
Pinturas de ligação	94,15 + 354,08 = 448,23 m²
Pavimentação com CBUQ e = 4 cm	94,15 x 0,04 = 3,77 m³
Regularização com CBUQ e = 3 cm	354,08 x 0,03 = 10,62 m³

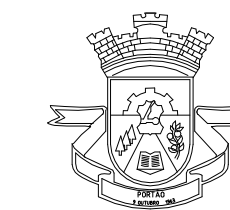
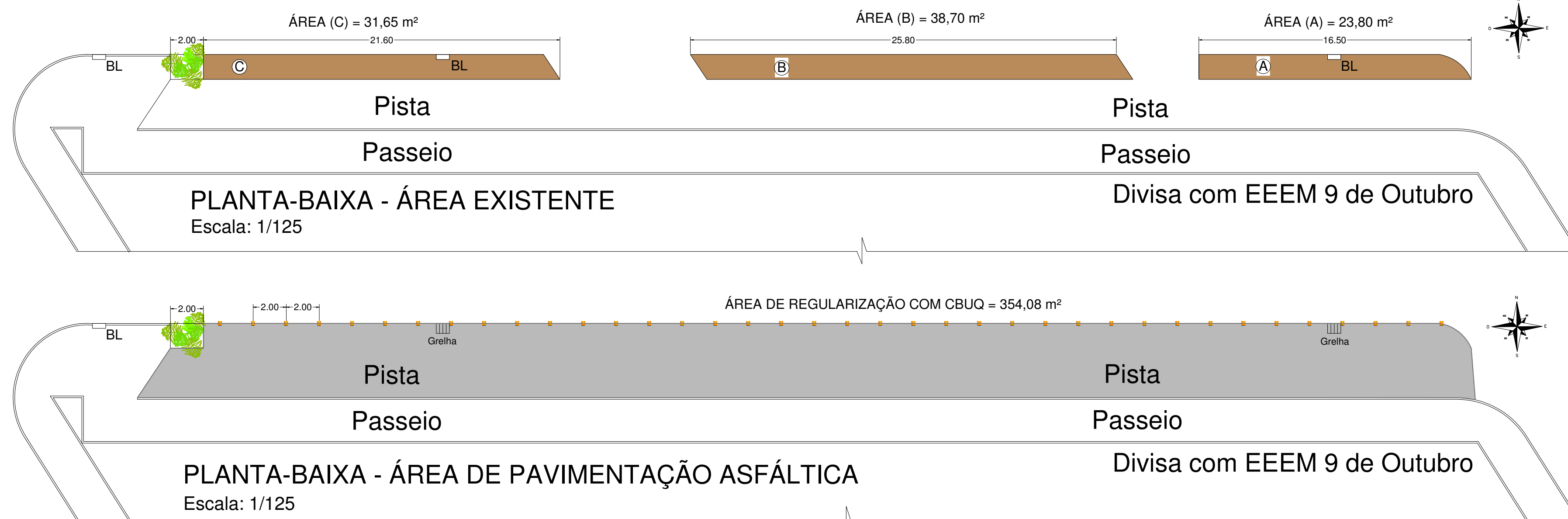
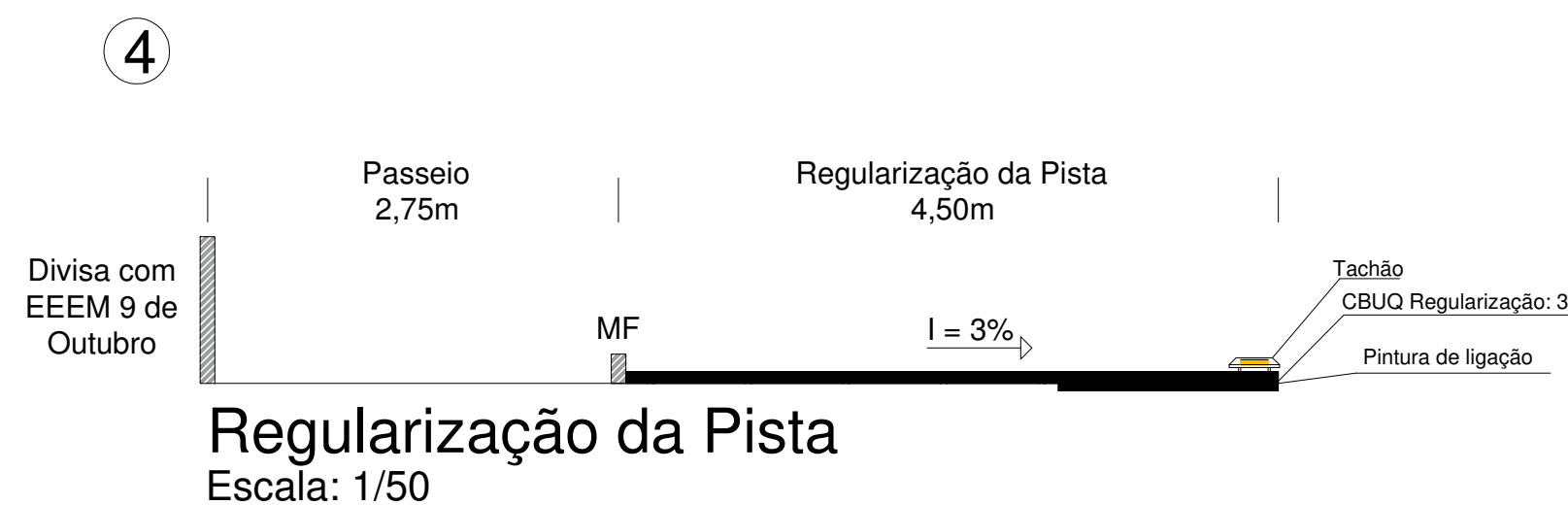
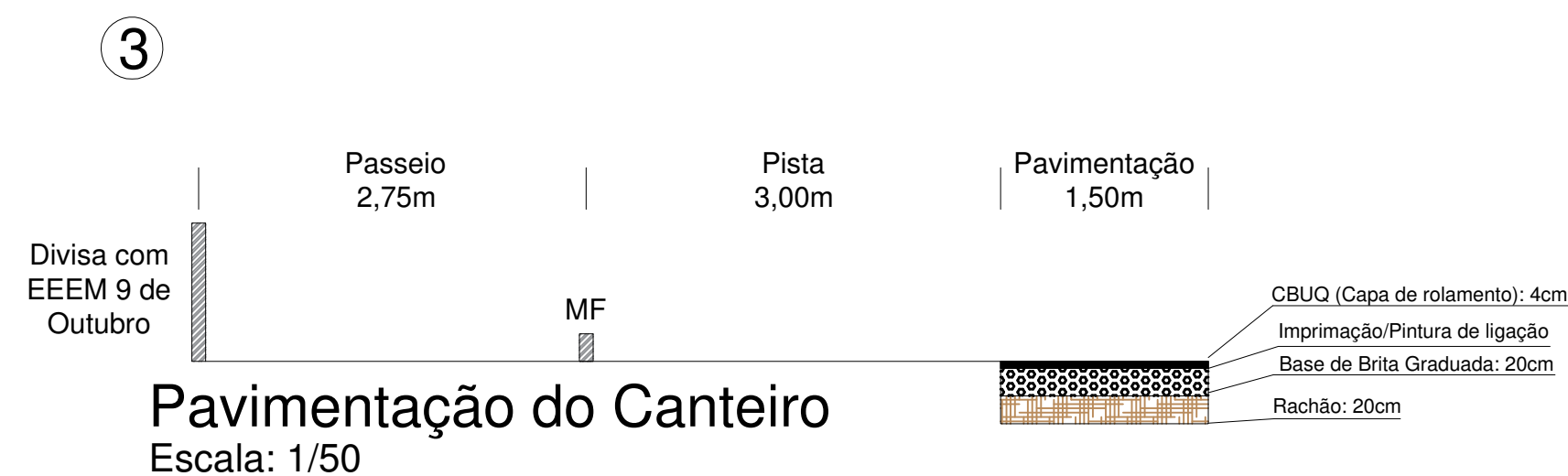
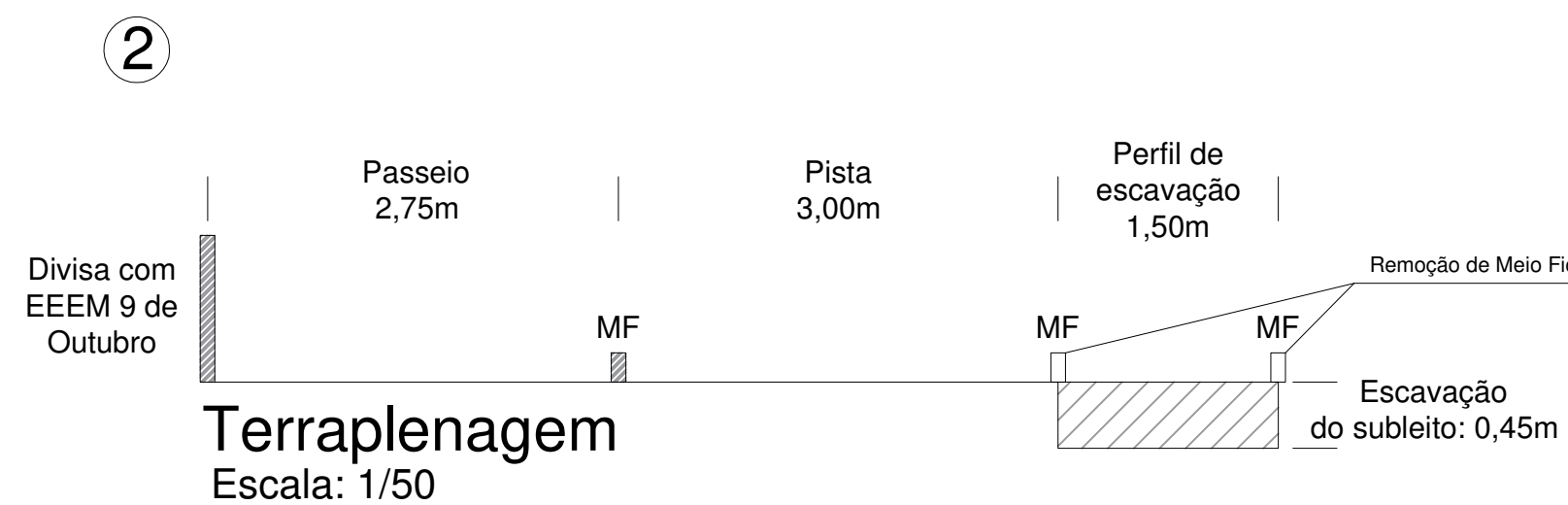
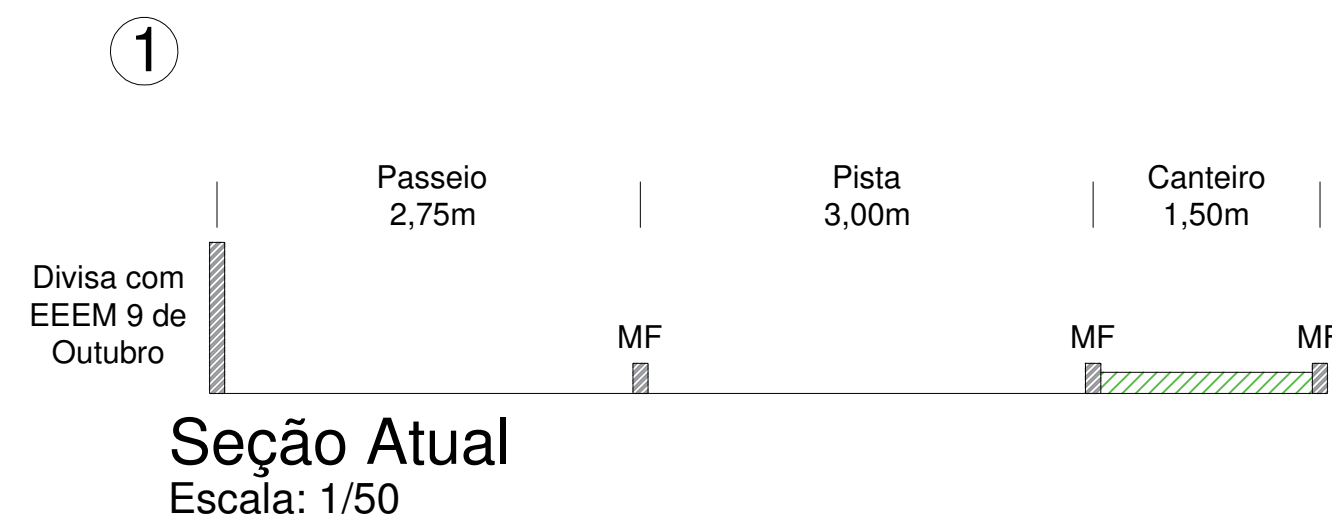
LEGENDA	
Pavimentação com CBUQ e = 4 cm	
Regularização com CBUQ e = 3 cm	

### PLANTA DE LOCALIZAÇÃO Sem Escala



LOCAL DA OBRA  
 LAT.: 29°41'26.50"S  
 LONG.: 51°14'10.65"O

PREFEITURA MUNICIPAL  
 LAT.: 29°41'31.77"S  
 LONG.: 51°14'49"O



PREFEITURA MUNICIPAL  
DE PORTÃO

REFORMULAÇÃO DO REFÚGIO PARA TRANSPORTE ESCOLAR

ENDEREÇO: RUA SÃO LEOPOLDO - EEEM 9 DE OUTUBRO

RESP. TÉCNICO:

CONTEÚDO	ESCALA	DATA	PRANCHA
PLANTA DE SITUAÇÃO, LOC. E PERFIS TRANSVERSAIS	1/50	NOV/2017	2/3
	ÁREA TOTAL	DESENHO	
	456,43m²	TIAGO	